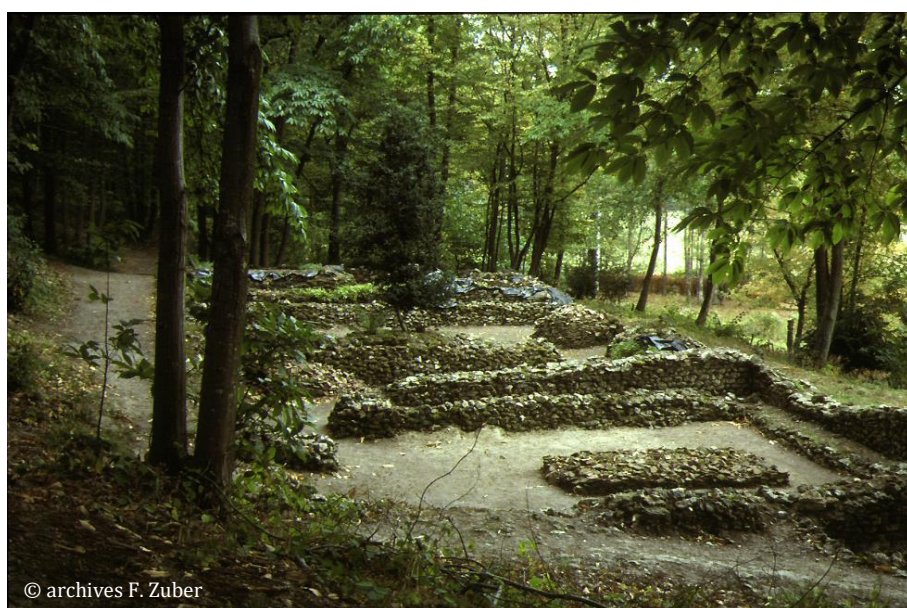
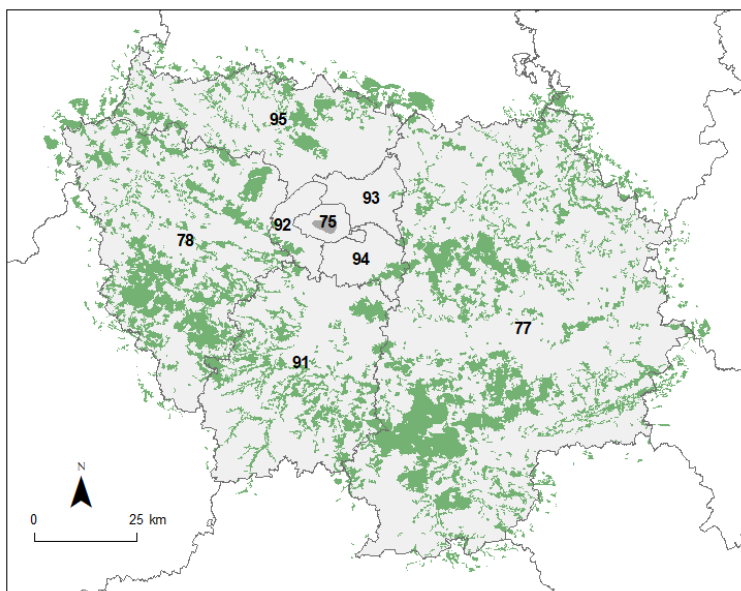


Patrimoine archéologique des forêts d'Île-de-France

Recherche
Préservation
Gestion



© archives F. Zuber

Journée d'étude
organisée par
l'association
Silvarchéo
et l'ONF

avec le soutien du laboratoire
AOROC, UMR 8546 (CNRS-PSL)

14 avril 2023

Salle de l'ermitage de
Franchard

Fontainebleau (77)

Entrée gratuite,
Réservation obligatoire sur
[https://my.weezevent.com/journee-
detude-patrimoine-archeologique-
des-forets-dile-de-france](https://my.weezevent.com/journee-detude-patrimoine-archeologique-des-forets-dile-de-france)



© E. Lesvignes, PCR Arbap





Patrimoine archéologique des forêts d'Île-de-France



Recherche
Préservation
Gestion

14 avril 2023

Salle de l'ermitage de Franchard, Fontainebleau (77) Journée d'étude organisée par l'association Silvarchéo et l'ONF

Avec le soutien du laboratoire AOROC, UMR 8546 (CNRS-PSL)



9h15 : Accueil des participants

L'action au long cours des associations, de l'ONF et de la DRAC

9h30 : *Silvarchéo : une association pour la recherche, la préservation et la mise en valeur du patrimoine en milieu forestier* (Laure Laüt, Paris 1 Panthéon-Sorbonne)

10h : *Office national des forêts et Service régional de l'archéologie en Île-de-France : un partenariat de plus de 20 ans* (Béatrice Bouet-Langlois, SRA, Cécile Dardignac, ONF et Pierrick Tigreat, SRA)

10h30 : *Les actions du Groupe d'Étude, de Recherches et de Sauvegarde de l'Art Rupestre dans les forêts d'Île-de-France* (Laurent Valois, GERSAR)

11h : *Les actions du Groupement d'Étude et de Recherches Archéologiques de Melun-Sénart et de l'Essonne en milieu forestier* (Franck Mazereel, GERAME)

Les projets collectifs de recherche

11h30 : *Le PCR « Art rupestre préhistorique dans les chaos gréseux du Bassin parisien »* (Boris Valentin, Paris 1 Panthéon-Sorbonne)

12h : *Le PCR sur les gravures de style Malmontagne et Long Rocher* (Jean-Luc Rieu, musée départemental de Préhistoire d'Île-de-France à Nemours)

Pause-déjeuner

Prospections, fouilles et travaux universitaires

13h30 : *Les fouilles de la grotte à la peinture à Larchant, en forêt de Fontainebleau* (Alexandre Cantin, doctorant de Paris 1 Panthéon-Sorbonne et Colas Guéret, CNRS)

14h : *Le site gallo-romain du Bois-Gautier (Avon, massif de Fontainebleau) : des archives au terrain, une enquête bilatérale* (Thomas Bouhourdin, Silvarchéo)

14h30 : *La reprise de fouilles de la villa de la Millière aux Mesnuls, en forêt de Rambouillet* (Olivier Blin, INRAP)

15h : *Le patrimoine archéologique du Bois de Clamart, en forêt de Meudon* (Cécile Dardignac, ONF)

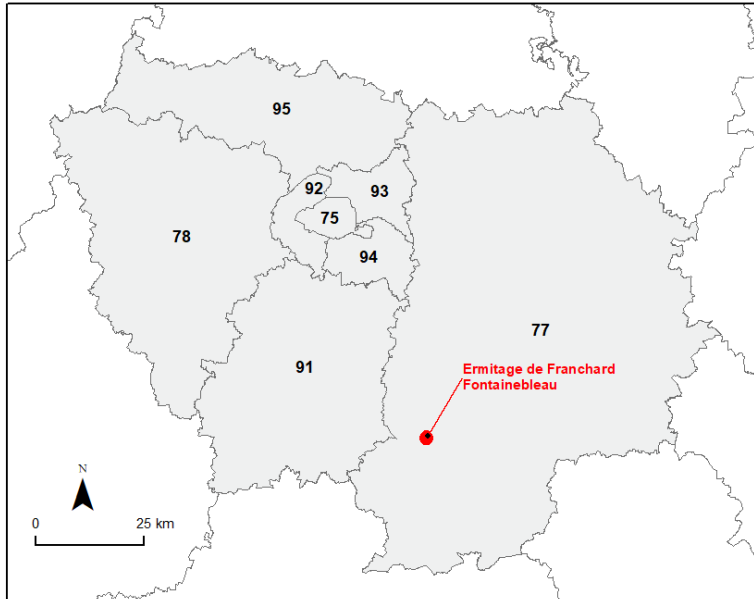
15h30 : *Recherches sur la forêt de Fontainebleau et fouille du site médiéval de la Butte Saint-Louis* (Sophie David, ONF)

Sortie sur le terrain

16h-18h : visite du site de la Butte Saint-Louis avec Sophie David (ONF), responsable de la fouille

Journée d'étude « Patrimoine archéologique des forêts d'Île-de-France »

INFORMATION PRATIQUES



La date : vendredi 14 avril 2023, à partir de 9h30

Le lieu : Salle de l'ermitage de Franchard, Route de l'Ermitage, 77 300 Fontainebleau (se garer au parking des gorges de Franchard)

L'entrée : gratuite, mais réservation obligatoire à partir du lien suivant :

<https://my.weezevent.com/journee-detude-patrimoine-archeologique-des-forets-dile-de-france>



Venir en voiture depuis Paris (68 km)

- Prendre Bd Périphérique
- Suivre A6B et A6 jusqu'à la sortie vers Fontainebleau
- Continuer sur la N37 jusqu'à Fontainebleau

Venir en voiture depuis Fontainebleau (6 km)

- Prendre la D409 en direction de Milly-la-Forêt
- Continuer sur Rte Ronde /D301 pendant 700 m. en direction de votre destination

Pour déjeuner sur place

Possibilité de commander un plateau-repas (17,5€) ou une formule sandwich (13€). Réservation à faire sur le lien ci-dessus avant le 7 avril. Paiement par chèque à l'arrivée.

Possibilité d'apporter un casse-croûte !

Comité d'organisation et contacts

Cécile Dardignac :

Office national des forêts
Chef de projet archéologie
Agence Études Seine-Nord
Réseau Patrimoine culturel et archéologique
Parc de la Faisanderie - 77300 Fontainebleau
06 16 33 77 69
cecile.dardignac@onf.fr

Sophie David :

Office national des forêts
Chef de projet Concertation - Chartes / Forêt d'Exception
Agence territoriale Île-de-France Est
217bis rue Grande - 77 300 Fontainebleau
06 01 28 45 60
sophie.david@onf.fr

Laure Laüt (présidente de Silvarchéo)

Université Paris 1 Panthéon-Sorbonne
Maître de conférences HDR
École d'histoire de l'art et d'archéologie de la Sorbonne (UFR 03)
3 rue Michelet - 75006 Paris
06 82 20 42 48
Laure.laut-taccoen@univ-paris1.fr