

# Le rite réinventé

réécriture du mythe et mise en scène des rites  
dans *Iphigénie en Tauride* d'Euripide



**Journées doctorales « Lire la tragédie grecque »**  
**organisées par Christine Mauduit et Rossella Saetta Cottone**  
avec le soutien du Département des Sciences de l'Antiquité de l'ENS,  
de l'UMR AOROC et du Centre Léon Robin (CNRS)

**21-22 novembre 2019**

**École normale supérieure**, 45 rue d'Ulm, 75005 Paris

**Jeudi 21 novembre 2019**  
Salle U 205, 29 rue d'Ulm

**15h30** : *accueil*

**15h45** : *introduction*

**Christine MAUDUIT** et **Rossella SAETTA COTTONE**

— **1<sup>re</sup> session : *Iphigénie et Artémis, de la Tauride à l'Attique*** —

Présidence : Pierre BONNECHÈRE

**16h00-16h30**

**David BRAUND** (University of Exeter)

Iphigenia between Athens and Crimea: Euripides amid the realities of Athens' Pontic empire

**16h30-17h00**

**Chloé DRAPPIER** (Sorbonne Université, Centre Léon Robin)

Mariage et maternité : les transitions manquées d'Iphigénie

**17h00-17h30**

**Camilla MONACO** (Sapienza Università di Roma) et

**Chiara SALAMONE** (ENS-PSL)

Artémis dans l'*Iphigénie en Tauride* : un rôle de transition ?

**Vendredi 22 novembre 2019**  
Salle des Actes, 45 rue d'Ulm

— **2<sup>e</sup> session : *Une statue, pour quoi faire ?*** —

Présidence : Silvia MILANEZI

**9h30-10h00**

**Vinciane PIRENNE-DELFORGE** (Collège de France)

Les rituels liés aux statues : ce que nous en apprend  
l'*Iphigénie en Tauride*

**10h00-10h30**

**Claude TRAUTMANN** (Lycée Montaigne, Paris)

La statue d'Artémis dans *Iphigénie en Tauride* : les enjeux dramaturgiques

**10h30-11h00** : *pause café*

— *3<sup>e</sup> session : Réécrire les rites de l'Orestie* —

Présidence : Monique TRÉDÉ

**11h00-11h30**

**Christine MAUDUIT** (ENS-PSL, AOROC)

Les purifications d'Oreste, de Delphes à la Tauride

**11h30-12h00**

**Julien BOCHOLIER** (Sorbonne Université, AOROC)

Rite et songe, des *Choéphores* d'Eschyle à l'*Iphigénie en Tauride* d'Euripide

**12h00-12h30**

**Anton BIERL** (Universität Basel)

Attic Rituals, the Intricacies of a Myth in Tauris, and Athena's Solution as *dea ex machina*: The Cultural Pattern Behind *Iphigeneia in Tauris*

**13h00-15h00** : *pause déjeuner*

— 4<sup>e</sup> session : *Les rites à l'épreuve de la pensée* —

Présidence : Nadine LE MEUR-WEISSMAN

**15h00-15h30**

**Mélanie ZAMMIT** (Sorbonne Université, AOROC)

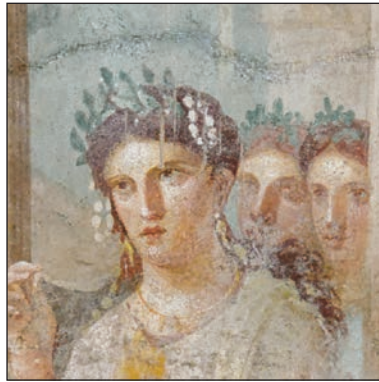
Le sacrifice d'Iphigénie : une comparaison entre l'*Orestie* d'Eschyle et l'*Iphigénie en Tauride* d'Euripide

**15h30-16h00**

**Rossella SAETTA COTTONE** (CNRS, Centre Léon Robin)

Critique des mythes et réforme des rites dans l'*Iphigénie en Tauride* : la référence à Xénophane (v. 380-391)

**16h00-17h00 : Discussion finale**



**Organisation et contact :**

christine.mauduit@ens.fr  
rossella.sc@free.fr

